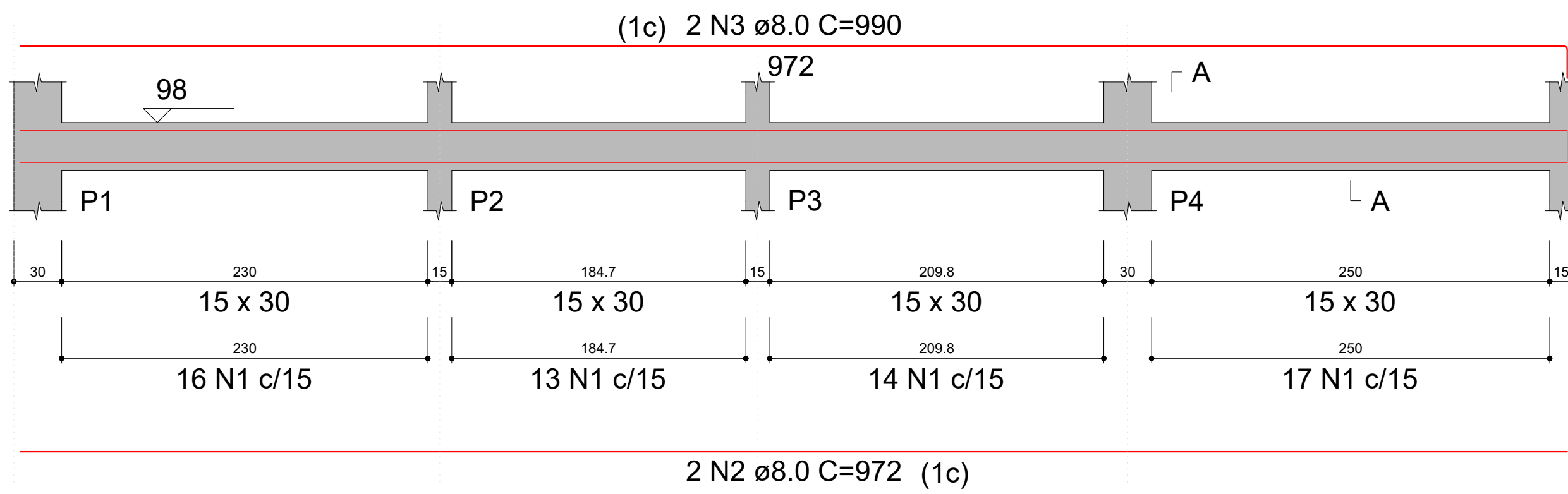
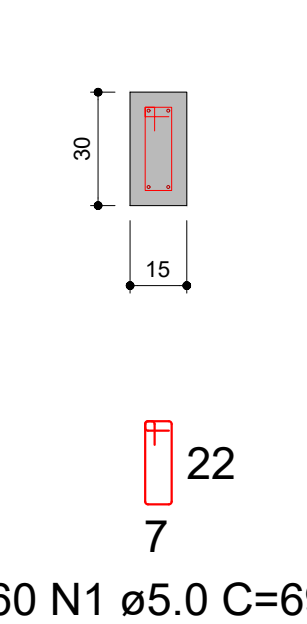


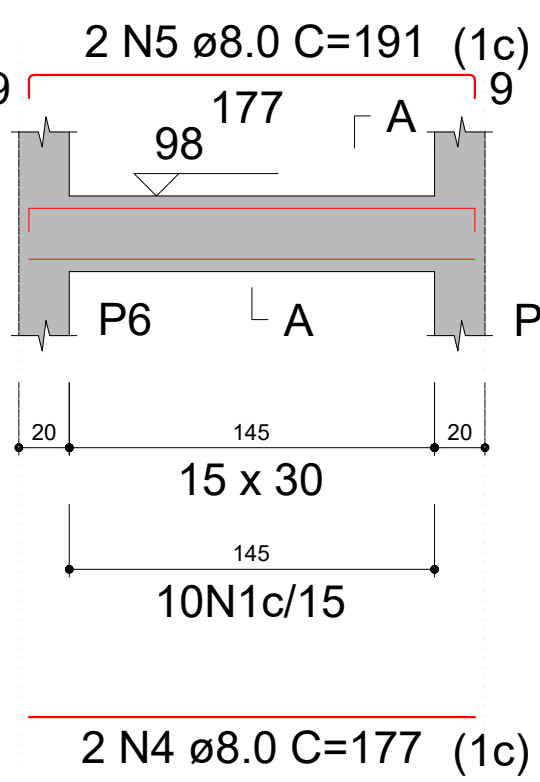
VB1  
ESC 1:30



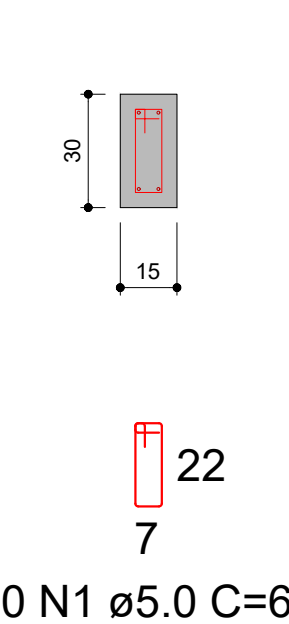
SEÇÃO A-A  
ESC 1:20



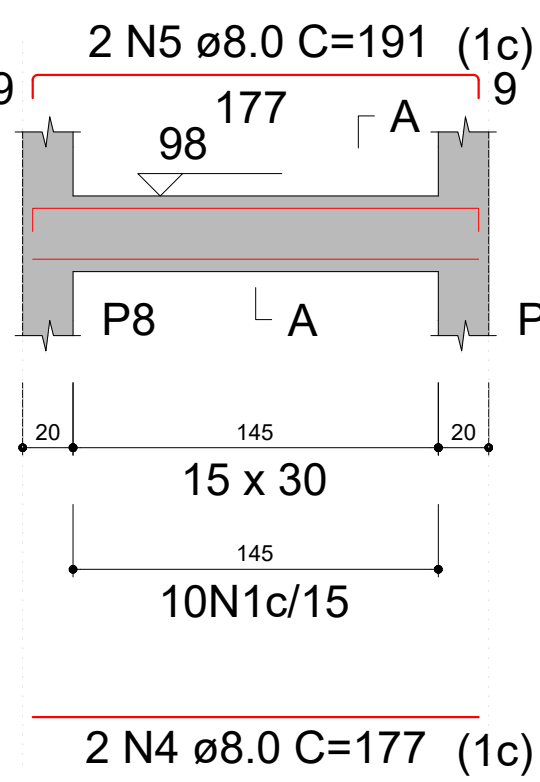
VB2  
ESC 1:30



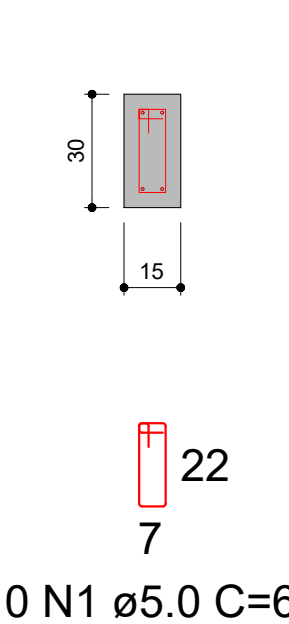
SEÇÃO A-A  
ESC 1:20



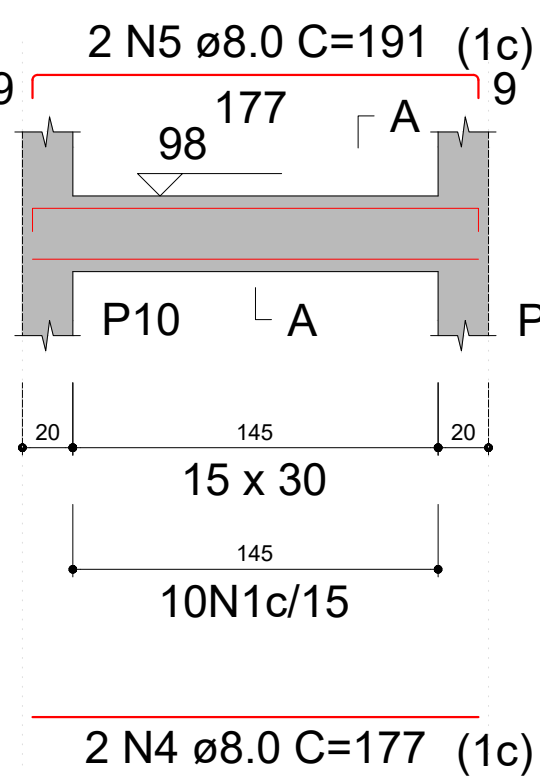
VB3  
ESC 1:30



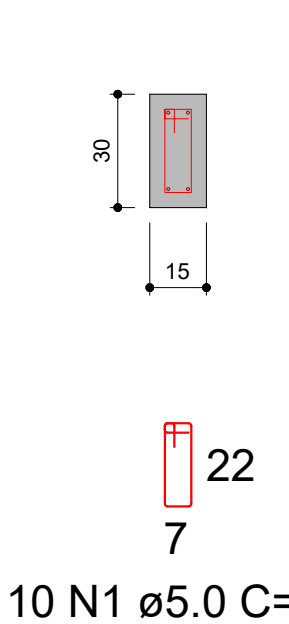
SEÇÃO A-A  
ESC 1:20



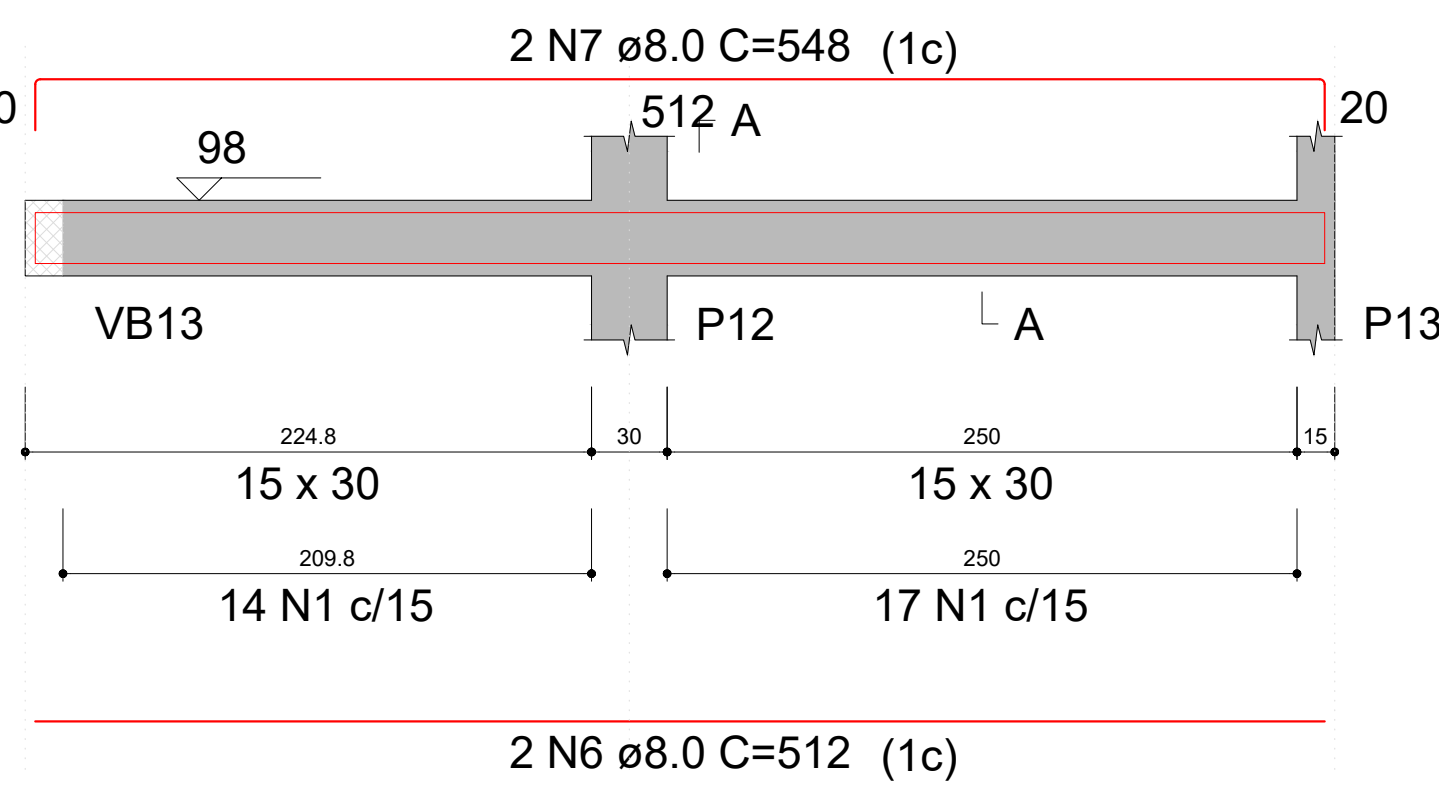
VB4  
ESC 1:30



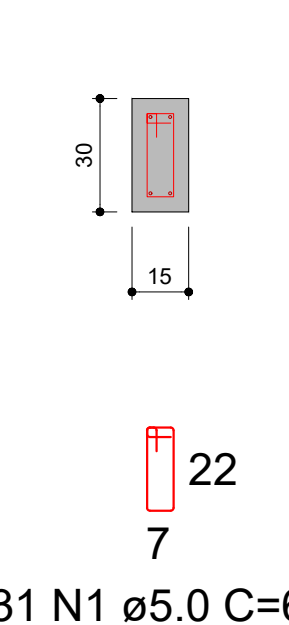
SEÇÃO A-A  
ESC 1:20



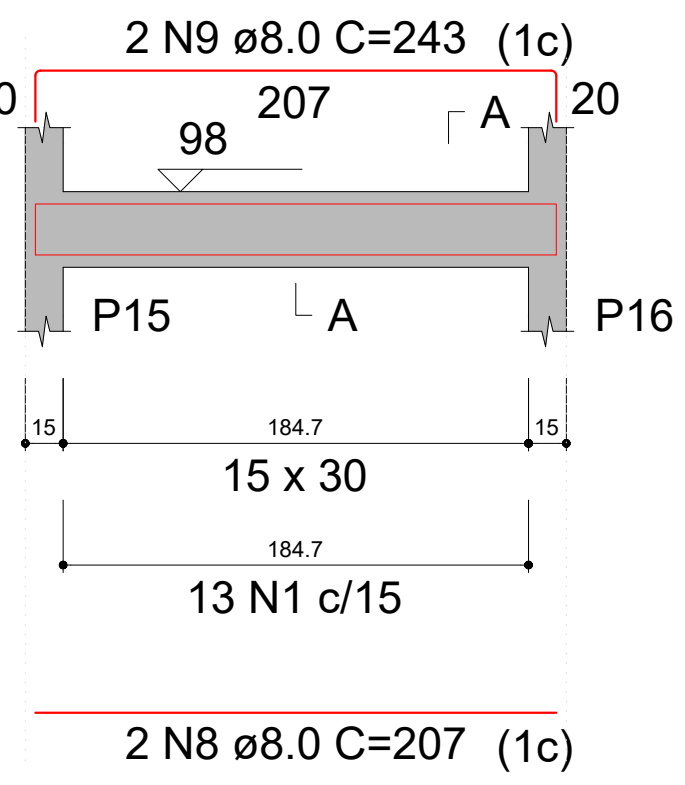
VB5  
ESC 1:30



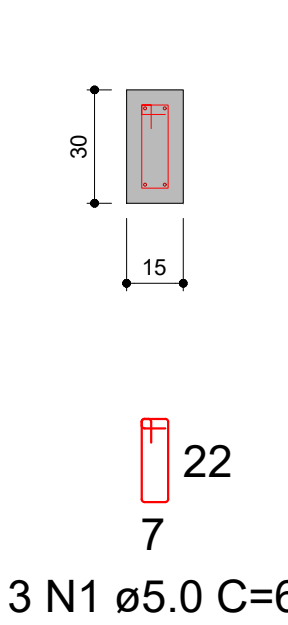
SEÇÃO A-A  
ESC 1:20



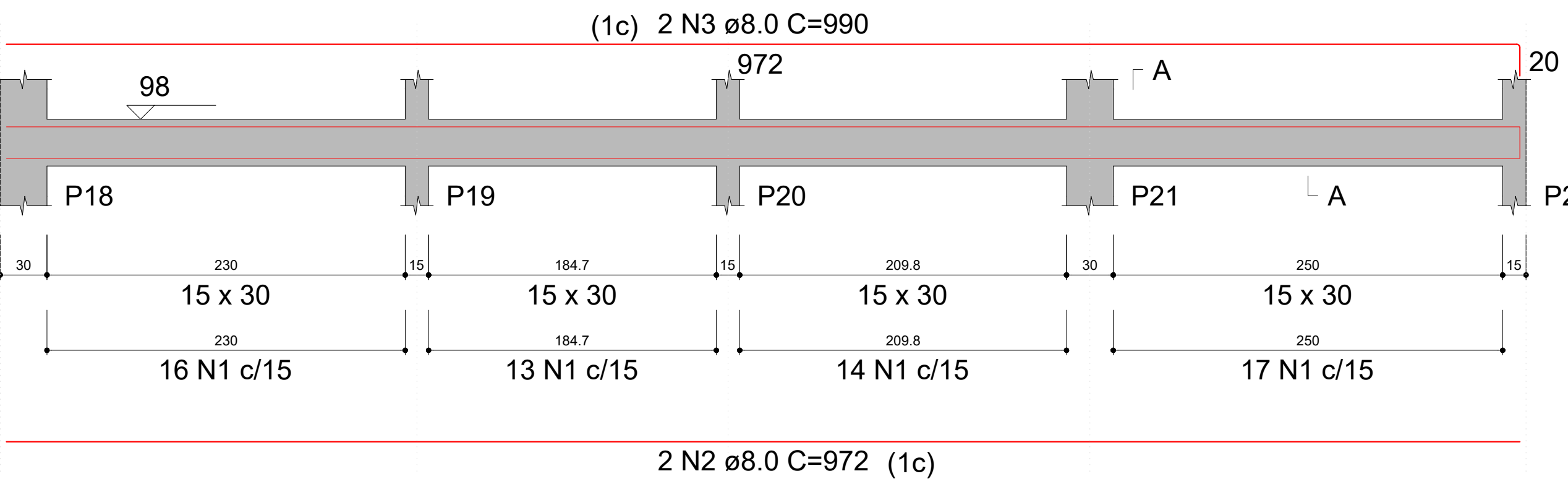
VB6  
ESC 1:30



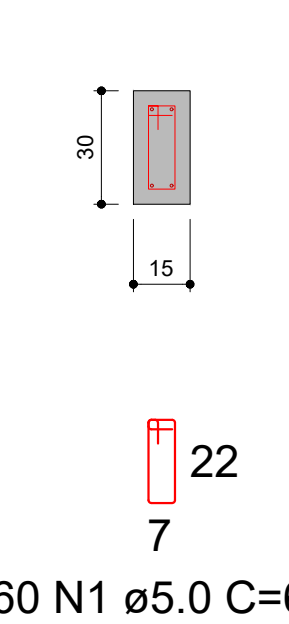
SEÇÃO A-A  
ESC 1:20



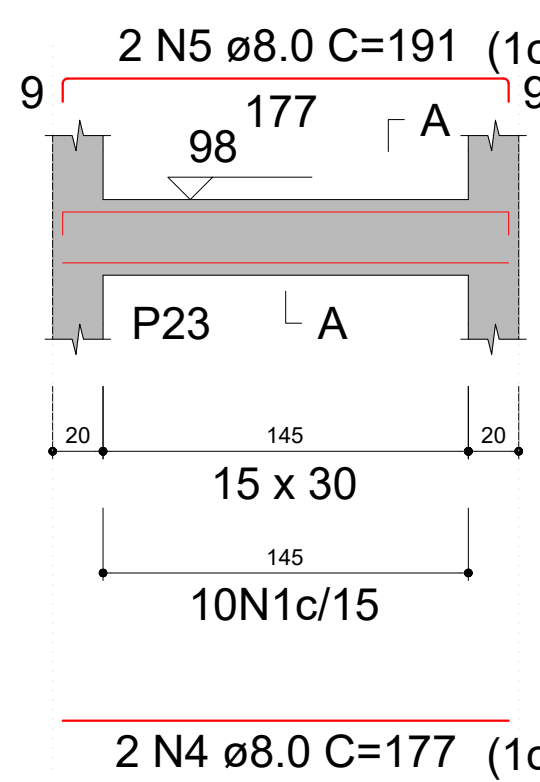
VB7  
ESC 1:30



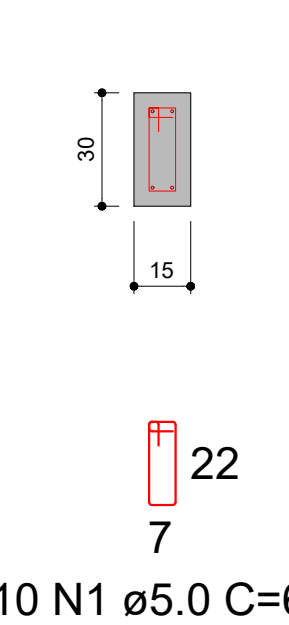
SEÇÃO A-A  
ESC 1:20



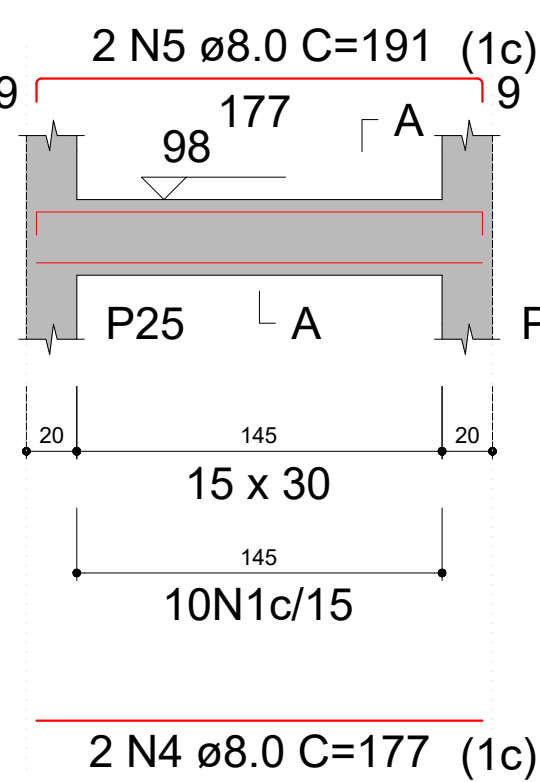
VB8  
ESC 1:30



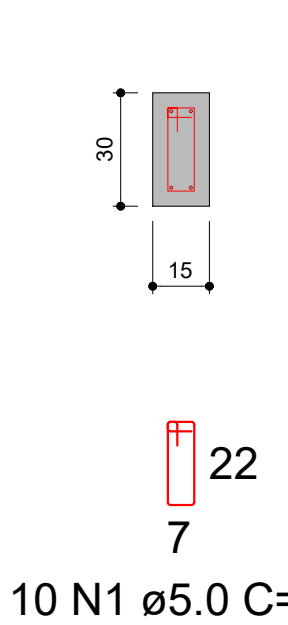
SEÇÃO A-A  
ESC 1:20



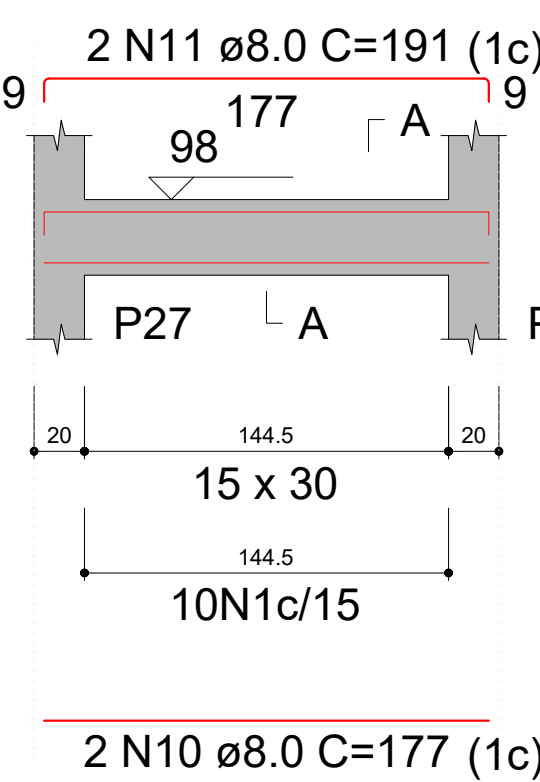
VB9  
ESC 1:30



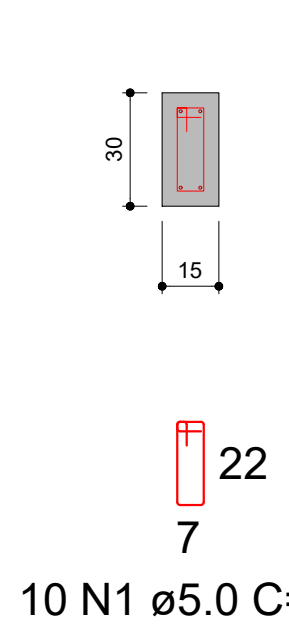
SEÇÃO A-A  
ESC 1:20



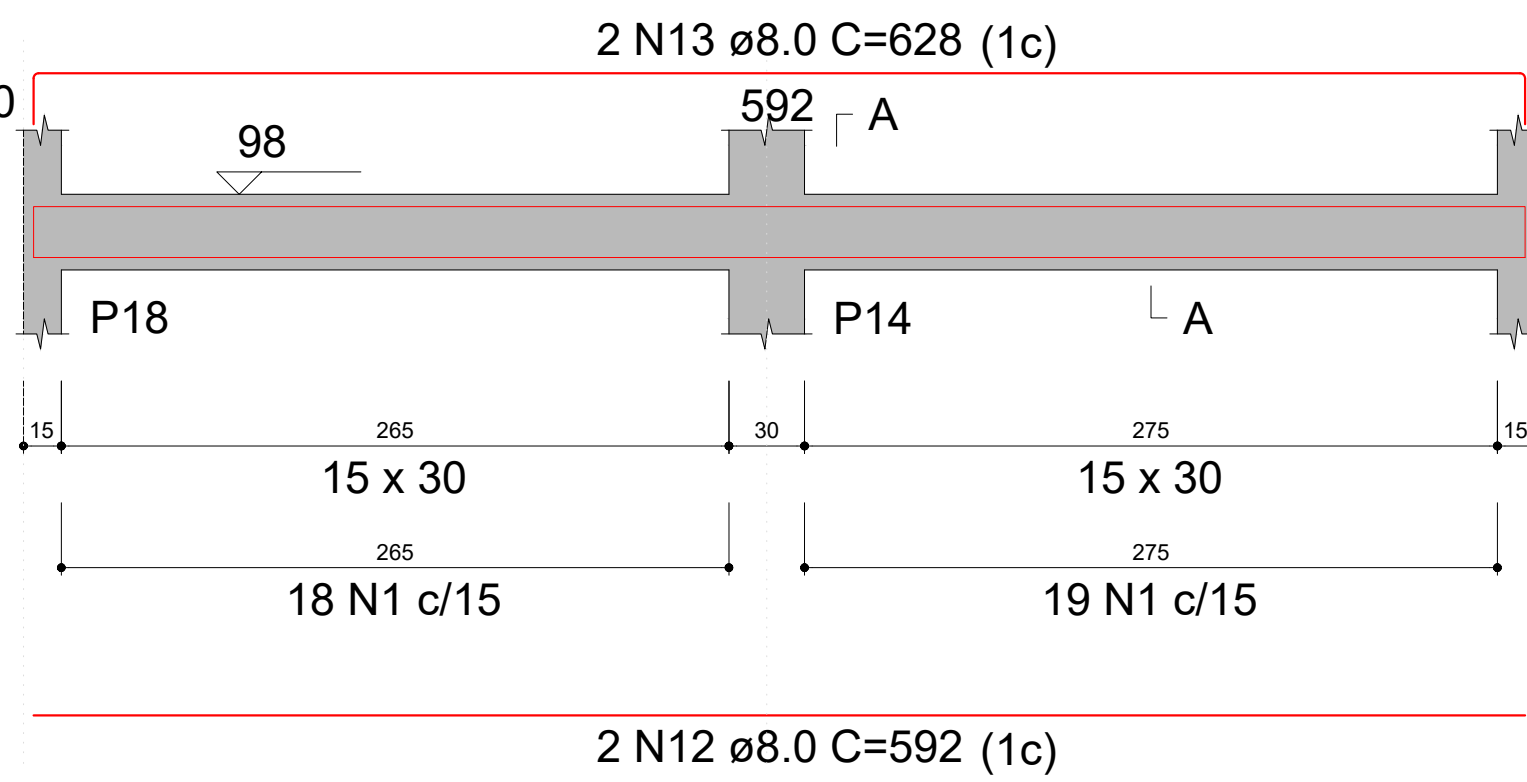
VB10  
ESC 1:30



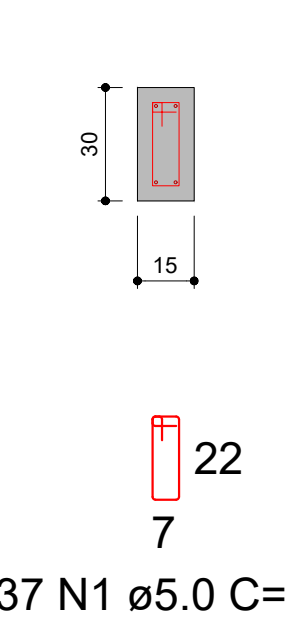
SEÇÃO A-A  
ESC 1:20



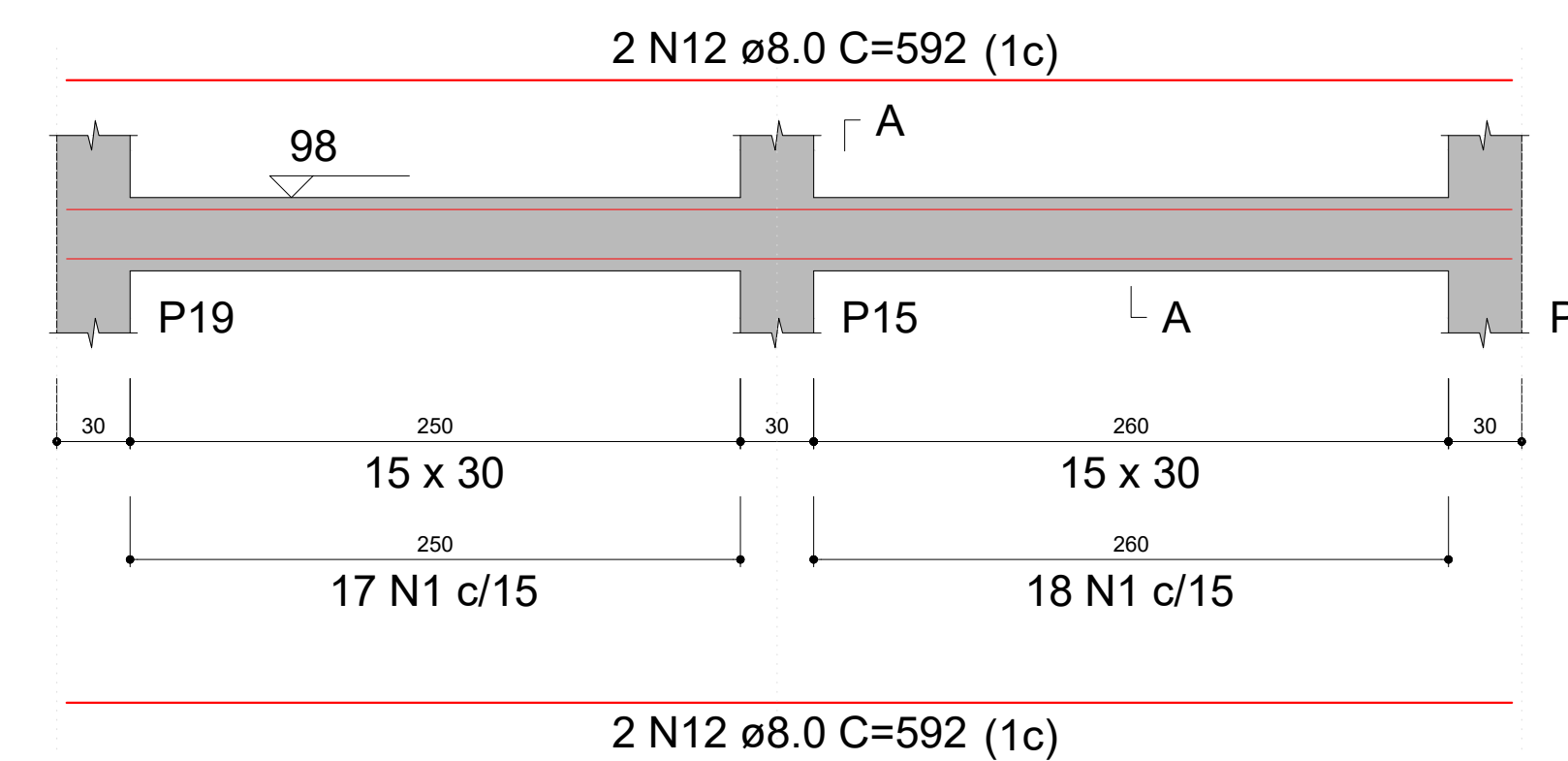
VB11  
ESC 1:30



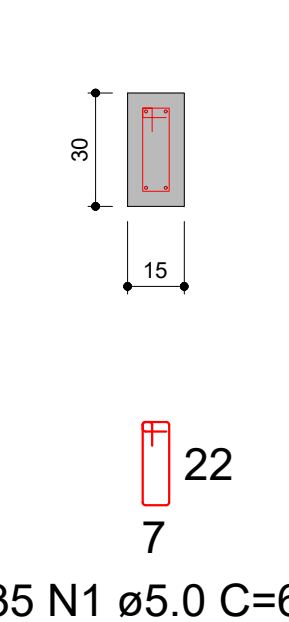
SEÇÃO A-A  
ESC 1:20



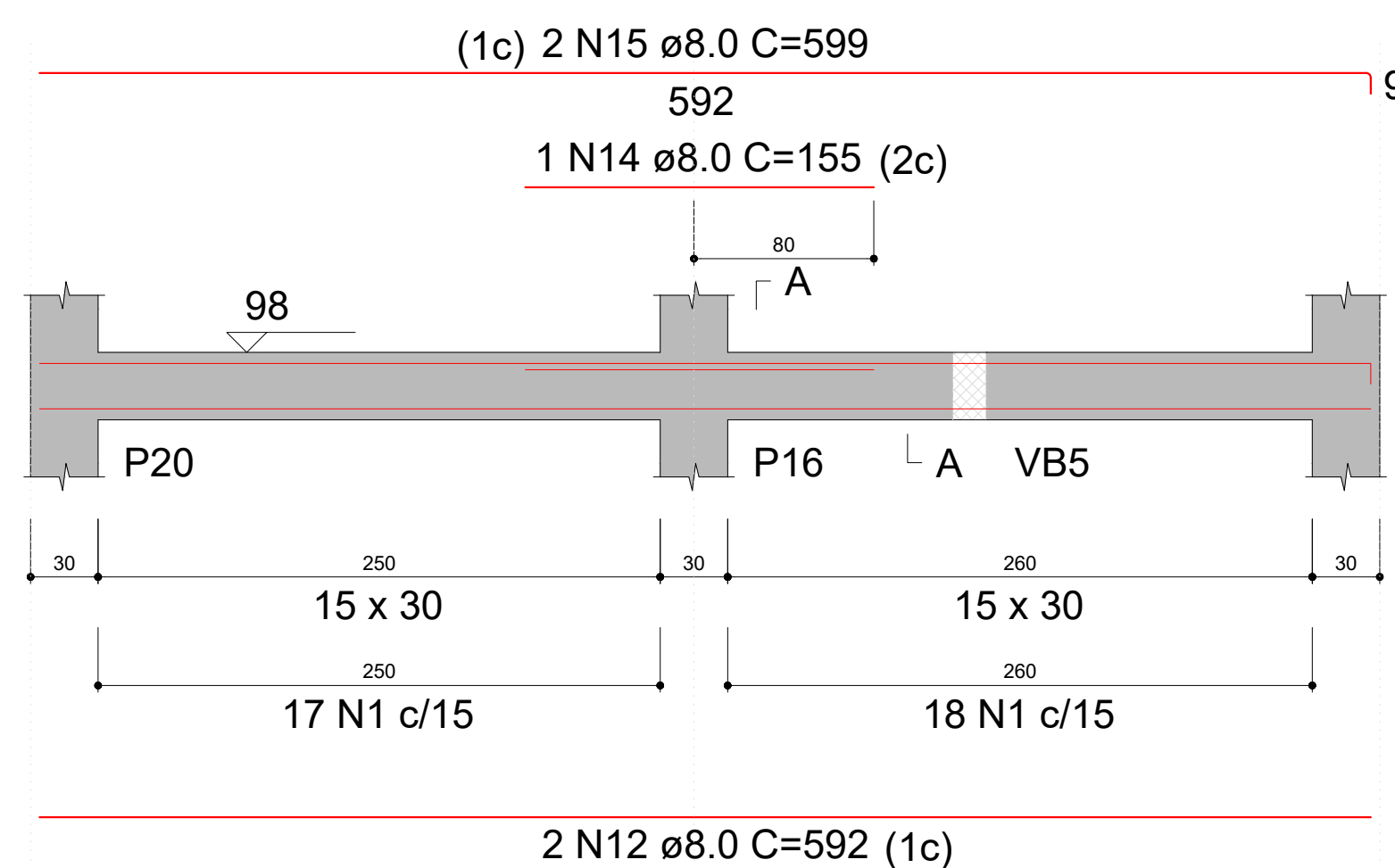
VB12  
ESC 1:30



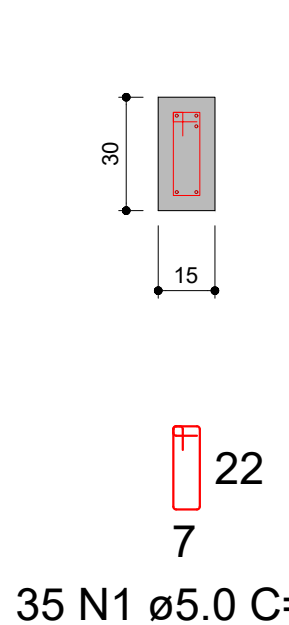
SEÇÃO A-A  
ESC 1:20



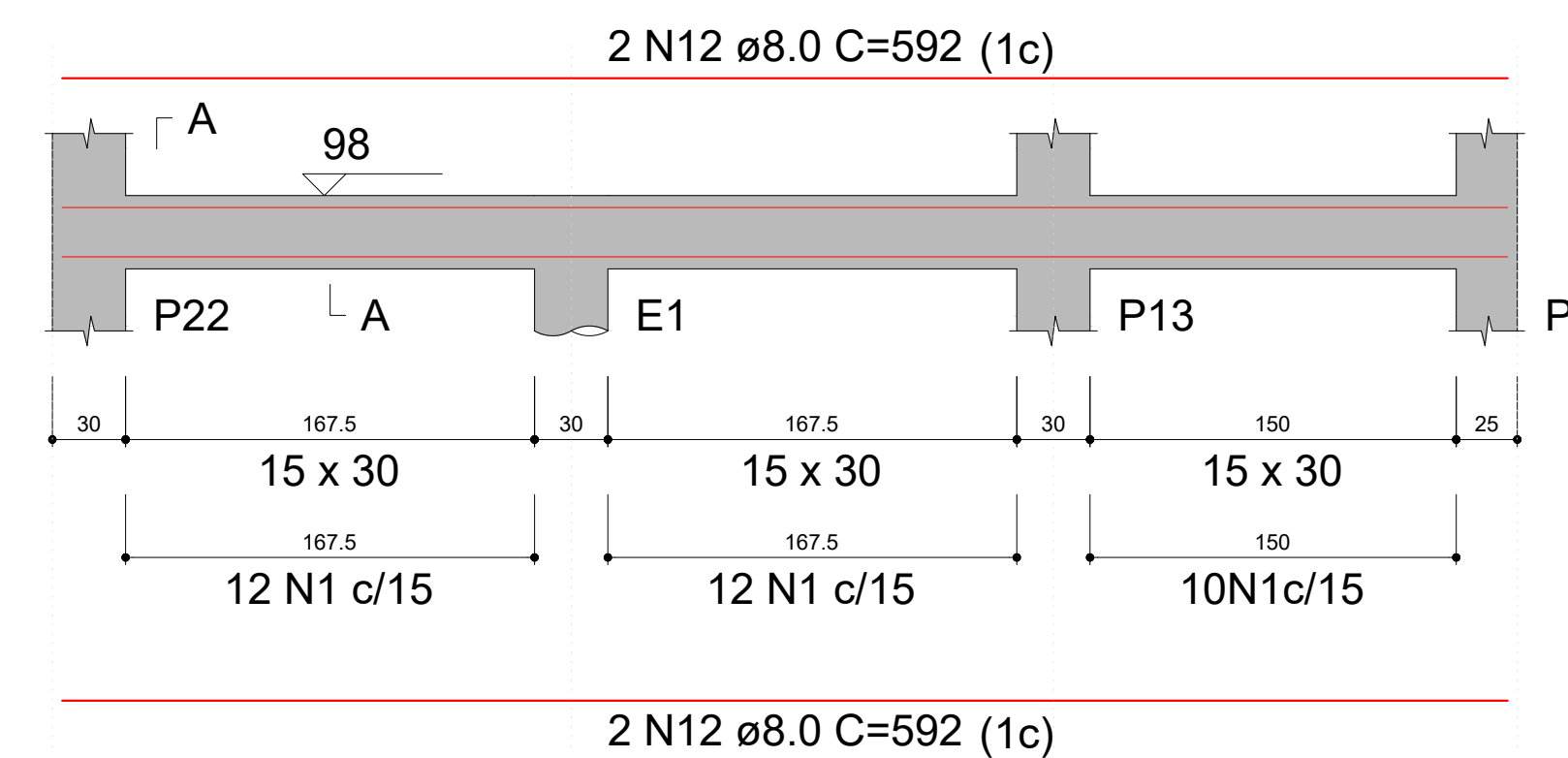
VB13  
ESC 1:30



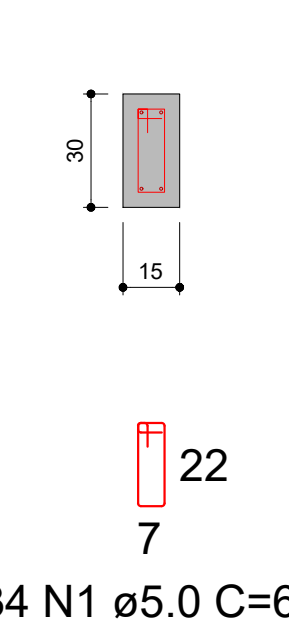
SEÇÃO A-A  
ESC 1:20



VB14  
ESC 1:30



SEÇÃO A-A  
ESC 1:20



RELAÇÃO DO AÇO

AÇO	N	DIAM (mm)	QUANT	C.UNIT (cm)	C.TOTAL (cm)
VB1	1	5.0	365	69	25185
VB4	2	8.0	4	972	3888
VB7	3	8.0	4	990	3960
VB10	4	8.0	10	177	1770
VB13	5	8.0	10	191	1910
	6	8.0	2	512	1024
	7	8.0	2	548	1096
	8	8.0	2	207	414
	9	8.0	2	243	486
	10	8.0	2	177	354
	11	8.0	2	191	382
	12	8.0	12	592	7104
	13	8.0	2	628	1256
	14	8.0	1	155	155
	15	8.0	2	599	1198

RESUMO DO AÇO

AÇO	DIAM (mm)	C.TOTAL (m)	PESO + 0% (kg)
CA50	8.0	250	98.6
CA60	5.0	251.8	38.8
PESO TOTAL (kg)			
CA50	98.6		
CA60	38.8		

Volume de concreto (C-25) = 2.79 m³  
Área de forma = 37.20 m²

DETALHAMENTO DAS VIGAS BALDRAMES  
ESC: 1/30

NOTAS DE PROJETO:

- CARACTERÍSTICAS DOS MATERIAIS A SEREM UTILIZADOS:
  - CONCRETO DOS BLOCOS COM RESISTÊNCIA CARACTERÍSTICA (FCK): 20 MPa;
  - CONCRETO DAS ESTACAS COM RESISTÊNCIA CARACTERÍSTICA (FCK): 25 MPa;
  - CONCRETO DAS VIGAS E PILARES COM RESISTÊNCIA CARACTERÍSTICA (FCK): 25 MPa;
  - AÇO UTILIZADO: CA50 E CA60 (OBSERVAR QUANTITATIVOS);
  - CONSUMO MÍNIMO DE CIMENTO (NBR 12655:2015): 280 kg/m³;
  - TIPO DE FUNDAÇÃO: ESTACA ESCAVADA;
  - DIÂMETRO DAS ESTACAS: 30 cm;
- COBRIMENTO:
  - BLOCOS: 4,5 cm;
  - ESTACAS: 5,0 cm;
  - VIGAS BALDRAMES: 4,0 cm;
  - VIGAS SUPERIORES: 3,0 cm;
  - PILARES: 3,0 cm.
- DEMAIS DADOS:
  - TIPO DE AGREGADO: GRANITO;
  - DIMENSÃO DO AGREGADO: 19 mm;
  - CLASSE DE AGRESSIVIDADE ADOTADA: II;
- FLUÊNCIA DO CONCRETO:
  - UMIDADE RELATIVA DO AR ADOTADA: 70%;
  - VIDA ÚTIL PREVISTA: 50 ANOS;
  - INÍCIO DO CARREGAMENTO: 28 DIAS;
  - INÍCIO DA RETRAÇÃO: 3 DIAS;
- SOBRE ALTERAÇÕES EM PROJETO:
  - QUALQUER ALTERAÇÃO EM PROJETO DEVERÁ SER COMUNICADA E APROVADA (POR ESCRITO) PELO PROJETISTA;
  - EM CASO DE QUALQUER ALTERAÇÃO SEM AUTORIZAÇÃO, A RESPONSABILIDADE TÉCNICA PELA ALTERAÇÃO SERÁ ATRIBUÍDA AO EXECUTOR;

- DEMAIS OBSERVAÇÕES:
  - CONFERIR MEDIDAS NO LOCAL;
  - OBSERVAR NÍVEIS COM ATENÇÃO;
  - OS NÍVEIS INDICADOS CORRESPONDEM AOS NÍVEIS INDICADOS NA ARQUITETURA;
  - EM CASO DE QUALQUER DÚVIDA, FAVOR PROCURAR PROJETISTA OU A GERÊNCIA DE PROJETOS E INFRAESTRUTURA DA SEDUC-GO;
  - AS FUNDAÇÕES SÓ DEVERÃO SER EXECUTADAS APÓS A REALIZAÇÃO DO LAUDO DE SONDAGEM DO SOLO NO LOCAL E ANÁLISE POR PARTE DA EQUIPE DA GERÊNCIA DE PROJETOS E INFRAESTRUTURA DA SECRETARIA DE ESTADO DA EDUCAÇÃO DE GOIÁS.



ESTADO DE GOIÁS  
SECRETARIA DE ESTADO DA EDUCAÇÃO  
SUPERINTENDÊNCIA DE INFRAESTRUTURA  
GERÊNCIA DE PROJETOS E INFRAESTRUTURA

GERÊNCIA DE PROJETOS E INFRAESTRUTURA  
APROVADO \_\_\_\_/\_\_\_\_/\_\_\_\_  
TÉCNICO RESPONSÁVEL PELA APROVAÇÃO

CE DR DAVID PERSICANO

BLOCO DE COZINHA COM REFEITÓRIO

ENDEREÇO  
AV JOSÉ MARCELINO, 288, BAIRRO NOSSA SRA DE FÁTIMA, CATALÃO - GO. CEP 75701430

ÁREA DO TERRENO	ÁREA EXISTENTE	ÁREA A DEMOLIR	ÁREA A CONSTRUIR	ÁREA PERMEAB.	ÁREA TOTAL
VER PROJ. ARQUITETÔNICO	VER PROJ. ARQUITETÔNICO	VER PROJ. ARQUITETÔNICO	VER PROJ. ARQUITETÔNICO	VER PROJ. ARQUITETÔNICO	VER PROJ. ARQUITETÔNICO

AUTOR: ENG. JOÃO GHABRIEL PEREIRA SILVA - CREA: 10216667850/GO

RT DA OBRA:

PROPRIETÁRIO: SECRETARIA DE ESTADO DA EDUCAÇÃO CNPJ: 01.409.705.0001-20  
PREPOSTO: SABRINA SILVA VIEIRA VALENTE CPF: 041.530.091-64

ESTRUTURA CONCRETO

TIPO DE PROJETO  
DETALHAMENTO DAS VIGAS BALDRAMES  
ASSUNTO:

DATA: FEVEREIRO/2025 ESCALA: INDICADA REVISÃO: 00 Nº RRT/ART: -

REV.	DATA	DESCRIÇÃO	VISTO

3/5  
FOLHA:

AO (1189x841)